

生薬製剤

コマチ散

第②類医薬品

販売名：コマチ散

- ☆コマチ散は、炎症を鎮め、かゆみを止める働きなどがあり、肌を整えるとともに血行をよくし、新陳代謝を活発にする生薬製剤です。
- ☆肌荒れの原因となっている不調和を整えて皮膚を改善する薬です。
- ☆携帯に便利なアルミ分包包装です。

⚠ 使用上の注意



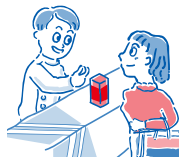
してはいけないこと

(守らないと現在の症状が悪化したり、副作用が起こりやすくなります。)
授乳中の方は本剤を服用しないか、本剤を服用する場合は授乳を避けてください。



相談すること

- *1. 次の人は服用前に医師、薬剤師又は登録販売者に相談してください。
 - (1) 医師の治療を受けている人
 - (2) 妊婦又は妊娠していると思われる人
 - (3) 体の虚弱な人(体力の衰えている人、体の弱い人)
 - (4) 胃腸の弱い人、胃腸が弱く下痢しやすい人
 - (5) 発汗傾向の著しい人
 - (6) 高齢者
 - (7) 薬などによりアレルギー症状を起こしたことがある人
 - (8) 次の症状のある人
むくみ、食欲不振、吐き気・嘔吐、排尿困難、軟便、下痢
 - (9) 次の診断を受けた人
甲状腺機能障害、糖尿病、心臓病、高血圧、腎臓病
 - (10) 次の医薬品を服用している人
瀉下薬(下剤)
- *2. 服用後、次の症状があらわれた場合は副作用の可能性があるため、直ちに服用を中止し、この文書を持って医師、薬剤師又は登録販売者に相談してください。



関係部位	症 状
皮 膚	発疹・発赤、かゆみ
消 化 器	食欲不振、胃部不快感、吐き気・嘔吐、はげしい腹痛を伴う下痢、腹痛
精神神経系	不眠、発汗過多、頻脈、動悸、全身脱力感、精神興奮
泌 尿 器	排尿障害

まれに下記の重篤な症状が起こることがあります。その場合は直ちに医師の診療を受けてください。

症状の名称	症 状
偽アルドステロン症、 ミオパチー	手足のだるさ、しびれ、つっぱり感やこわばりに加えて、脱力感、筋肉痛があらわれ、徐々に強くなる。
腸間膜静脈硬化症	長期服用により、腹痛、下痢、便秘、腹部膨満等が繰り返しあらわれる。

- *3. 服用後、次の症状があらわれることがあるので、このような症状の持続又は増強が見られた場合には、服用を中止し、この文書を持って医師、薬剤師又は登録販売者に相談してください。
軟便、下痢
- *4. 1ヵ月位服用しても症状がよくなる場合は服用を中止し、この文書を持って医師、薬剤師又は登録販売者に相談してください。
- *5. 長期連用する場合には、医師、薬剤師又は登録販売者に相談してください。

効能・効果

慢性皮膚病、皮ふ炎、湿疹、痒疹、汗疹、吹出物、クサ、オデキ

用法・用量

次の量を、食間に、水又はお湯で服用してください。

年齢	1回量	1日服用回数
成人	1~2包	3回
8歳~15歳	1/2~1包	
4歳~7歳	1/3~1/2包	
2歳~3歳	1/4~1/3包	
2歳以下	1/10~1/5包	

服用時間を守りましょう。

食間：食後2~3時間後の空腹時を指します。

<用法・用量に関連する注意>

(1)用法・用量を厳守してください。

(2)小児に服用させる場合には、保護者の指導監督のもとに服用させてください。

服用方法



①最初に口の中に少しの水やぬるま湯をふくんでください。



②アルミをやぶって、薬を口の中にふくみます。



③水やぬるま湯を口にふくんで、薬と一緒にのみほします。



④もう一度、水やぬるま湯で口の中をゆすぐようにします。

成分・分量

1包1.3g・20包中に次の生薬より製したエキスを含有しています。

成分	分量	成分	分量	成分	分量
サイコ	6.0g	カンゾウ	5.0g	ヨクイニン	7.0g
キキョウ	6.0g	オウゴン	6.0g	ケイガイ	5.0g
ショウキョウ	4.0g	モクツウ	5.0g	サンキライ	7.0g
センキュウ	6.0g	サンシシ	5.0g	レンギョウ	6.0g
ブクリョウ	7.0g	ダイオウ	5.0g	ニンドウ	7.0g
ポウフウ	6.0g	マオウ	7.0g		

添加物としてカルメロースCa、無水ケイ酸を含有します。

保管及び取扱い上の注意

- (1)直射日光の当たらない湿気の少ない涼しい所に保管してください。
- (2)小児の手の届かない所に保管してください。
- (3)他の容器に入れ替えないでください。
(誤用の原因になったり品質が変わることがあります。)
- (4)1包を分割した残りを服用する場合には、袋の口を折り返して保管し、2日以内に服用してください。
- (5)使用期限を過ぎた製品は服用しないでください。



その他

本剤は生薬を用いた製品ですから、製品により色調が多少異なることがありますが、効果には変わりありません。

お問い合わせ先

本製品の内容についてのお問い合わせは、お買い求めのお店又は下記までご連絡お願い申し上げます。

「くすりの相談室」078-929-0112 9:00~17:30(土、日、祝日、弊社休日を除く)



製造販売元

摩耶堂製薬株式会社

神戸市西区玉津町居住65-1