

生薬滋養強壮剤

摩耶人参錠

第3類医薬品

☆摩耶人参錠は、日本薬局方のニンジンの細末で製した錠剤です。
ニンジンとは、虚弱体質の方や全身が衰弱した状況になっているときに使われてきました。
摩耶人参錠は、胃腸虚弱や食欲不振の改善を行いながら、かつ滋養強壮作用を発揮するため、虚弱体質や肉体疲労、病中病後、血色不良、冷え性などの改善に効果を発揮します。

⚠ 使用上の注意



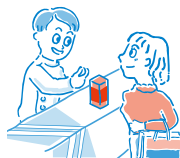
してはいけないこと

(守らないと現在の症状が悪化したり、事故が起こりやすくなります。)
次の人は服用しないでください。
5歳未満の乳児・幼児
(錠剤がのどにつかえることがあります。)



相談すること

- * * 1. 次の人は服用前に医師、薬剤師又は登録販売者に相談してください。
 - (1) 医師の治療を受けている人
 - (2) 妊婦又は妊娠していると思われる人
- * (3) 次の症状のある人
 - むくみ
 - (4) 次の診断を受けた人
 - 高血圧
- * * 2. 服用後、次の症状があらわれた場合は副作用の可能性があるので、直ちに服用を中止し、この文書を持って医師、薬剤師又は登録販売者に相談してください。



関係部位	症 状
皮 膚	発疹・発赤、かゆみ
消 化 器	胃部不快感
そ の 他	興奮、不眠、高血圧

- * * 3. 服用後、次の症状があらわれることがあるので、このような症状の持続又は増強が見られた場合には、服用を中止し、この文書を持って医師、薬剤師又は登録販売者に相談してください。
下痢
- * * 4. 長期連用する場合には、医師、薬剤師又は登録販売者に相談してください。

効能・効果

次の場合の滋養強壮：

虚弱体質、肉体疲労、病中病後、胃腸虚弱、食欲不振、血色不良、冷え症

用法・用量

通常1回3～5錠・1日2～3回、水又はお湯で服用してください。

なお、年齢・症状により増減してください。

<用法・用量に関連する注意>

- (1) 用法・用量を厳守してください。
- (2) 小児に服用させる場合には、保護者の指導監督のもとに服用させてください。

成分・分量

10錠中に次の成分を含有しています。

成分	分量
日本薬局方・ニンジン	3000.0mg

添加物として乳糖水和物、ステアリン酸Mg、セルロース、メタケイ酸アルミン酸Mgを含有します。

保管及び取扱い上の注意

- (1) 直射日光の当たらない湿気の少ない涼しい所に密栓して保管してください。
- (2) 小児の手の届かない所に保管してください。
- (3) 他の容器に入れ替えないでください。
(誤用の原因になったり品質が変わることがあります。)
- (4) ビンのフタはよくしめてください。しめ方が不十分ですと湿気などのため変質することがあります。また、本剤をぬれた手で扱わないでください。
- (5) ビンの中の詰め物は、輸送中に錠剤が破損するのを防ぐためのものです。開封後は不要となりますので取り除いてください。
- (6) 箱とビンの「開封年月日」記入欄に、ビンを開封した日付を記入してください。
- (7) 一度開封した後は、品質保持の点からなるべく早く服用してください。
- (8) 使用期限を過ぎた製品は服用しないでください。



その他

本剤は生薬を用いた製品ですから、製品により色調が多少異なることがありますが、効果には変わりありません。

お問い合わせ先

本製品の内容についてのお問い合わせは、お買い求めのお店又は下記までご連絡お願い申し上げます。

摩耶堂製薬株式会社 「くすりの相談室」

〒651-2142 神戸市西区二ツ屋1-2-15 電話 (078)929-0112

受付時間：9時から17時30分まで(土、日、祝日、弊社休日を除く)



製造販売元

摩耶堂製薬株式会社
神戸市西区玉津町居住65-1