

生薬製剤

糖解散 (トウカイサン)

第2類医薬品

販売名：
糖解散 (トウカイサン)

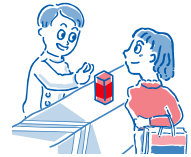
- ☆糖解散(トウカイサン)は、10種類の生薬からなる生薬製剤で、血糖を穏やかに下げる働きがあります。
- ☆糖尿病による諸症状(口渇、頻尿、多尿)を改善します。
- ☆携帯に便利なアルミ分包包装です。

⚠ 使用上の注意



相談すること

- **1. 次の人は服用前に医師、薬剤師又は登録販売者に相談してください。
 - (1) 医師の治療を受けている人
 - (2) 妊婦又は妊娠していると思われる人
 - (3) 胃腸の弱い人
 - (4) 次の症状のある人
 食欲不振、吐き気・嘔吐
 - (5) 次の診断を受けた人
 高血圧
- **2. 服用後、次の症状があらわれた場合は副作用の可能性があるので、直ちに服用を中止し、この文書を持って医師、薬剤師又は登録販売者に相談してください。



関係部位	症 状
皮 膚	発疹・発赤、かゆみ
* 消 化 器	食欲不振、胃部不快感、吐き気・嘔吐
そ の 他	興奮、不眠、高血圧

- **3. 服用後、次の症状があらわれることがあるので、このような症状の持続又は増強が見られた場合には、服用を中止し、この文書を持って、医師、薬剤師又は登録販売者に相談してください。
下痢
- **4. 1ヵ月位服用しても症状がよくなる場合は服用を中止し、この文書を持って医師、薬剤師又は登録販売者に相談してください。

効能・効果

糖尿病

用法・用量

通常 1回1包、1日3回食間に、水又はお湯で服用してください。

服用時間を守りましょう。

食間：食後2～3時間後の空腹時を指します。

<用法・用量に関連する注意>

- (1) 用法・用量を厳守してください。
- (2) 小児に服用させる場合には、保護者の指導監督のもとに服用させてください。

服用方法



①最初に口の中に少しの水やぬるま湯をふくんでください。



②アルミをやぶって、薬を口の中にふくみます。



③水やぬるま湯を口にふくんで、薬と一緒にのみほします。



④もう一度、水やぬるま湯で口の中をゆすぐようにします。

成分・分量

1包2.0g・20包中に次の生薬より製したエキスを含有しています。

成分	分量	成分	分量
バクモンドウ	12.0g	カココン	12.0g
ニンジン	8.0g	ブクリョウ	12.0g
カココン	12.0g	ゴミシ	6.0g
ジオウ	12.0g	カンゾウ	6.0g
子モ	10.0g	タラ根	10.0g

添加物としてセルロース、メタケイ酸アルミン酸Mg、無水ケイ酸を含有します。

保管及び取扱い上の注意

- (1)直射日光の当たらない湿気の少ない涼しい所に保管してください。
- (2)小児の手の届かない所に保管してください。
- (3)他の容器に入れ替えないでください。
(誤用の原因になったり品質が変わることがあります。)
- (4)使用期限を過ぎた製品は服用しないでください。



その他

本剤は生薬を用いた製品ですから、製品により色調が多少異なることがありますが、効果には変わりありません。

お問い合わせ先

本製品の内容についてのお問い合わせは、お買い求めのお店又は下記までご連絡お願い申し上げます。

「くすりの相談室」078-929-0112 9:00~17:30(土、日、祝日、弊社休日を除く)



製造販売元

摩耶堂製薬株式会社
神戸市西区玉津町居住65-1